

マイナス20℃で輸送できるポータブル保冷庫 医薬品、ワクチン、試薬等の品質確保 に活躍します



医薬品倉庫

CPC・研究所など



■車内



医療機関

病院、診療所、保健所など



病院

■院内での移動



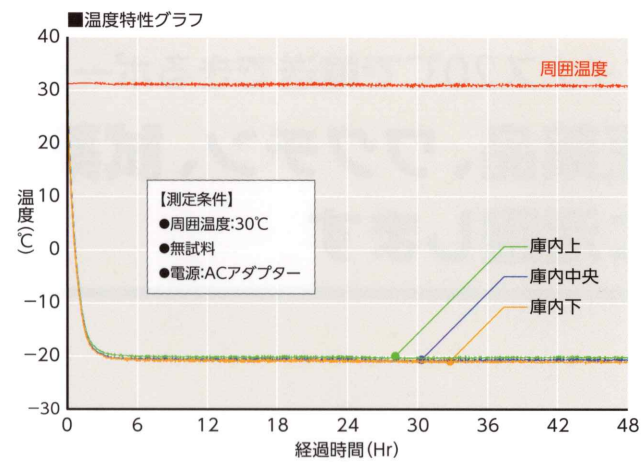
診療所

保健所

精密温度制御を実現!冷蔵+5°C/±3°C以内、冷凍-20°C/±5°C以内

ワクチン、バイオ医薬品、試薬などに求められる「2~8°C(冷蔵)」や「-20°C±5°C(冷凍)」での輸送・長期保管を可能にします。

真空断熱構造と独自温度制御により、厳密に温度を維持します。



保冷剤を使わずに温度維持が可能

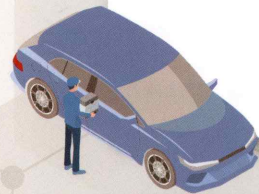
保冷剤が不要なので、保冷剤の準備に掛る手間や保冷剤用の凍結庫も必要なく、時間とコストの削減に繋がります。



- 保冷剤の準備は手間がかかる**
 - 輸送物と輸送時間によって、保冷剤の種類と数を決めておく必要がある。
 - 保冷剤は、長時間かけて凍結させておく必要がある。
 - 過冷却を避けるため、使用時は保冷剤を保冷温度にしておく必要がある。
- 保冷剤は重くて、かさばる**
 - 保冷剤は、原則複数個使用するため、輸送物の重さが制限される。
 - 保冷剤自体の寸法により、輸送物の大きさが制限される。
 - 自動車などで運んでいる間の温度維持分も保冷剤が必要になる。

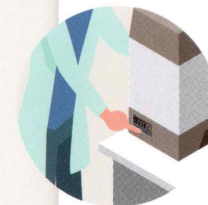
振動に強く、省電力、ポータブルのため自動車輸送に最適

スイング式コンプレッサ(澤藤電機製)は世界中の悪路を走る車載用保冷庫に用いられ、振動に強く、長距離や緊急時の輸送にも力を発揮します。省電力でポータブルのため、医薬品倉庫から医療機関等への自動車輸送に最適です。



1°C単位で確実にデジタル設定

保冷庫内の温度は-20°Cから+40°Cの間で3つのボタンで簡単に設定可能です。設定温度や庫内温度はデジタルモニターで確認できます。



▲設定温度と庫内温度の表示を切替可能



2種の電源(DC12V・AC100V)で使用可能

車載電源(DC12V)と家庭用コンセント(AC100V)からの給電が可能です。携帯型バッテリーと併せて使用すれば、医薬品倉庫から医療機関まで常に温度が維持でき、コールドチェーンの実現に繋がります。



▲携帯型バッテリーとの併用も可能



▲車載電源から給電



▲家庭用コンセントから給電

GDP※ 対応の温度ロガー、保冷庫のバリデーションサービスをご用意

輸送中の温度を簡単に測定・記録・管理する温度ロガー(オプション)には、校正証明書が付属しています。さらにGDPに対応しており改ざん不可であるPDF形式でレポートを自動作成します。また、保冷庫のバリデーション(オプション)も実施可能です。

※GDP:Good Distribution Practice(医薬品の適正流通ガイドライン)は、輸送・保管過程における医薬品の品質を確保することを目的とした基準のことである。



■仕様

製品名	定温輸送保冷库
型式	MHD14F-D-ES
設定温度	-20~+40℃(デジタル式、1℃単位で設定可能)
庫内温度均一性	±3℃(+5℃時)、±5℃(-20℃時)
電源	DC12V(車載用)、AC100V(屋内用)
消費電力	36W
容量(庫内寸法)	8.4L(幅336mm×奥行176mm×高さ143mm)
外形寸法	幅442mm×奥行284mm×高さ398mm
重量	12.8kg
騒音	40dB以下(JIS Z8731:1999 A特性)
付属品	ACアダプター、シガーソケット用DC12V電源ケーブル(3m、ヒューズ内蔵)、ショルダーバンド
オプション	GDP対応温度ロガー2種(デルタトラック社製、神栄テクノロジー社製)、バイアルホルダー*

※バイアルホルダーは、お問い合わせください。



▲バイアルホルダー

エスペックのコールドチェーンソリューションにつきましては、二次元コードまたは下記URLからご覧ください



<https://www.espec.co.jp/products/search/market/life/vaccine2/>

エスペック株式会社 <https://www.espec.co.jp/>

530-8550 大阪市北区天神橋3-5-6

●製品や技術に関するお問い合わせは
 □事業開発本部 ライフ事業プロジェクト Tel:06-6358-3093